



20 AÑOS DE ANGEL ALIGNER:

Nuevos paradigmas de la ortodoncia con alineadores

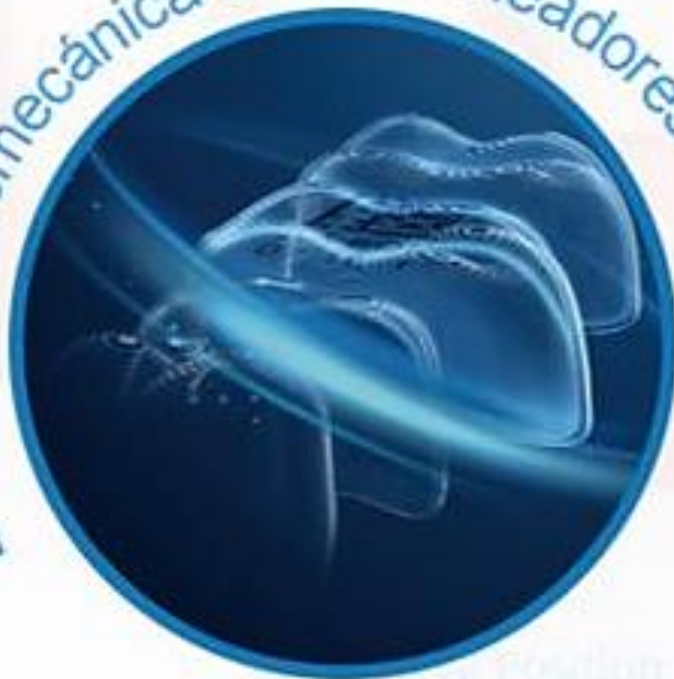
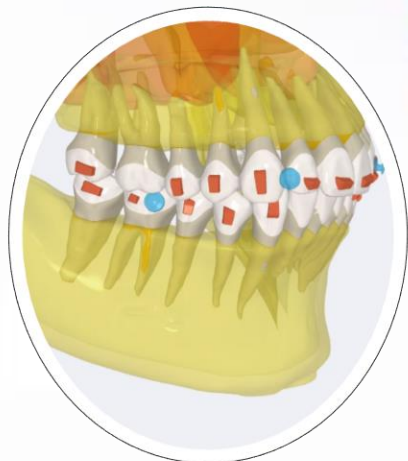
21 octubre 2023 – Madrid

20 enero 2024 – Valencia

Dra. María Hernández Vilarrasa

Dr. Jhonny León Valencia

Domina la biomecánica de los alineadores



¡Angel Aligner aterriza en Europa!

Eso no quiere decir que acabe de empezar en el mercado de alineadores, esta marca lleva más de 20 años de desarrollo en el sector de la ortodoncia invisible y sobre todo innovando.

Angel Aligner ha desarrollado un sistema de tratamiento con dos tipos de plástico con características diferentes (masterControl y masterControl S) y ha creado un software (iOrtho) de planificación digital con el que los doctores pueden integrar el CBCT para lograr una mayor precisión en sus tratamientos.

A estos hitos debemos añadirle las diferentes soluciones enfocadas en optimizar la corrección de determinados problemas ortodóncicos, como el avance mandibular (A6) el cierre de espacios de extracciones (A7) o la distalización de molares (A8).

¿Quieres aprender a utilizar este nuevo sistema y obtener el un descuento especial en tus primeros casos?

ÚNETE a nuestra formación y obtendrás un descuento especial en los casos del primer año.



Angel Button



Avance Mandibular



iORTHO



**Dra. María
Hernández Vilarrasa**



**Dr. Jhonny
León Valencia**

TEMARIO

9:30 – 10:00h: llegada y entrega de acreditaciones

10:00 – 12:00h

- **Angel Aligner** : una nueva era en los sistemas de alineadores
- **Intelligent Cephalometric System “ICS”**. Análisis cefalométricos y usos clínicos
- **Angel Attachments**_ sistema de ataches para mejorar la efectividad de movimientos.

12:00 – 12:15h Coffee Break

12:15 – 14:00h

- **Preferencias Clínicas en iOrtho**: claves para un mejor protocolo clínico
- **Comunicación en la prescripción**: eficiencia en el uso del lenguaje técnico
- **Make it** : simulación 3D como herramienta clínica. Una herramienta de marketing excepcional.
- **Intelligent Root System “IRS”**: evaluación radicular en el diagnóstico y plan de tratamiento
- **Angel Button**: Nuevas posibilidades biomecánicas de un botón integrado en el alineador
- **Angel Aligner PRO**: Material dual para aumentar la efectividad del tratamiento y disminuir refinamientos.



**Dra. María
Hernández Vilarrasa**



**Dr. Jhonny
León Valencia**

TEMARIO

14:00 – 15:00h Lunch

15:00 – 17:00h

- **Angel Aligner KID:** tratamiento en niños. Un nuevo concepto de alineadores con herramientas para la Rehabilitación Neuroclusal del paciente. Protocolo A6, el primer sistema de avance mandibular.
- **Plano transversal y Plano vertical.**
 - Tips biomecánicos para la planificación de maloclusiones clase I
- **Plano Sagital:** Tips para Clase II y Clase III. Protocolo A8 secuencias de distalización y mesialización.
- **Casos de Extracciones:** Protocolo A7. Tips para adaptar a las maloclusiones europeas.

17:00 – 18:00h:

- **Casos complejos:** TADs y protocolos avanzados. Donde Angel Aligner marca la diferencia